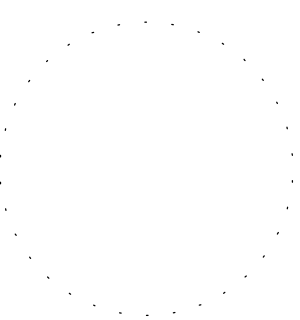


0,000 = 190,30 m n.m



## Obnova S – centra Hodonín, p. o.

na pozemcích p.č. st. 90/15, 2017/136, 1880/42, 9013, 9012,  
1880/43, katastrální území Hodonín

Klient Jihomoravský kraj,  
Žerotínovo náměstí 449/3, Veveří, 60200 Brno

Generální projektant

 Adam Rujbr Architects

Štolská 22, 612 00 Brno, tel.: 603 283 041

Hořešší nádraží 19, 150 00 Praha 5, tel.: 603 799 403

Zodpovědný projektant Ing. arch. Adam Rujbr  
HIP Ing. Michal Surka

### D.1.4.G Silnoproudá elektrotechnika a bleskovod

Projektant částí PD

SUBTECH, s.r.o.

Slovinská 29/693 612 00 Brno

IČ: 293 52 819

www.subtech.cz



Zodpovědný projektant Ing. Jan Novotný

Vypracoval Ing. Jan Novotný

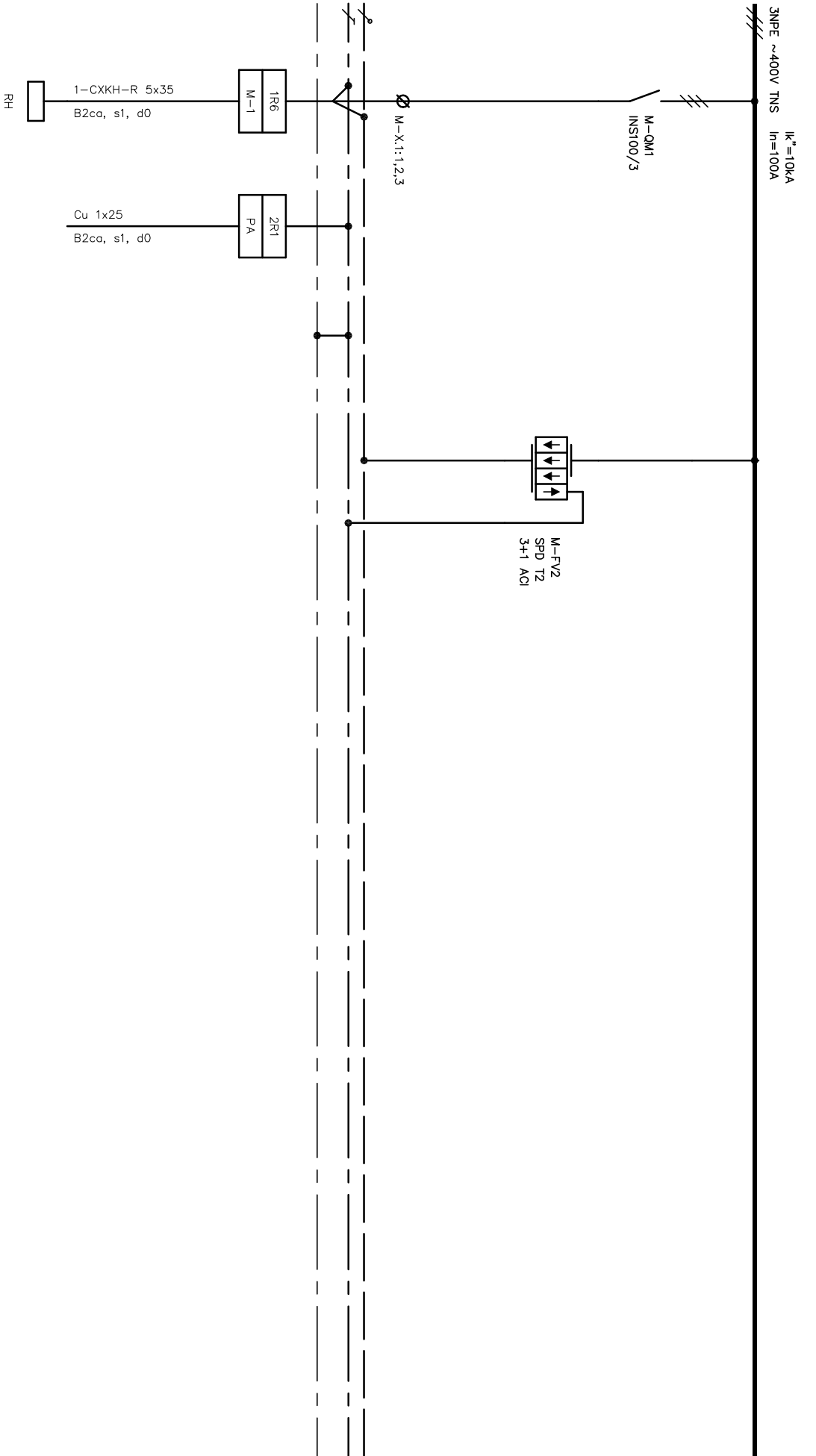
Datum

1.9.2023

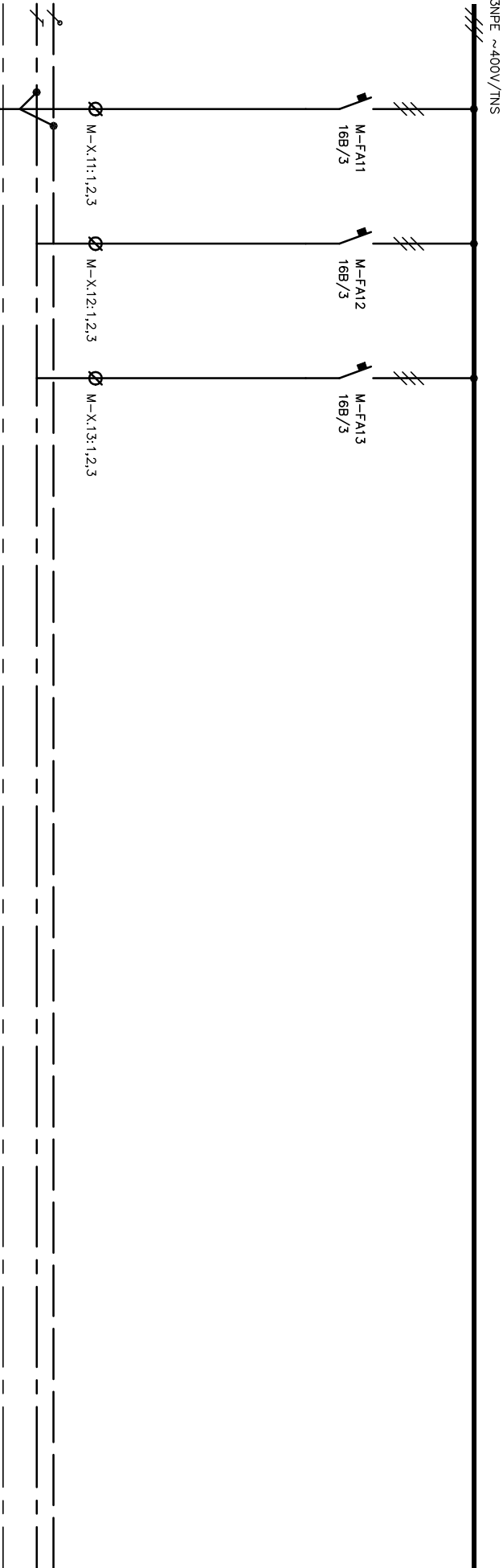
Dokumentace pro provádění stavby

Rozvaděč 1R6

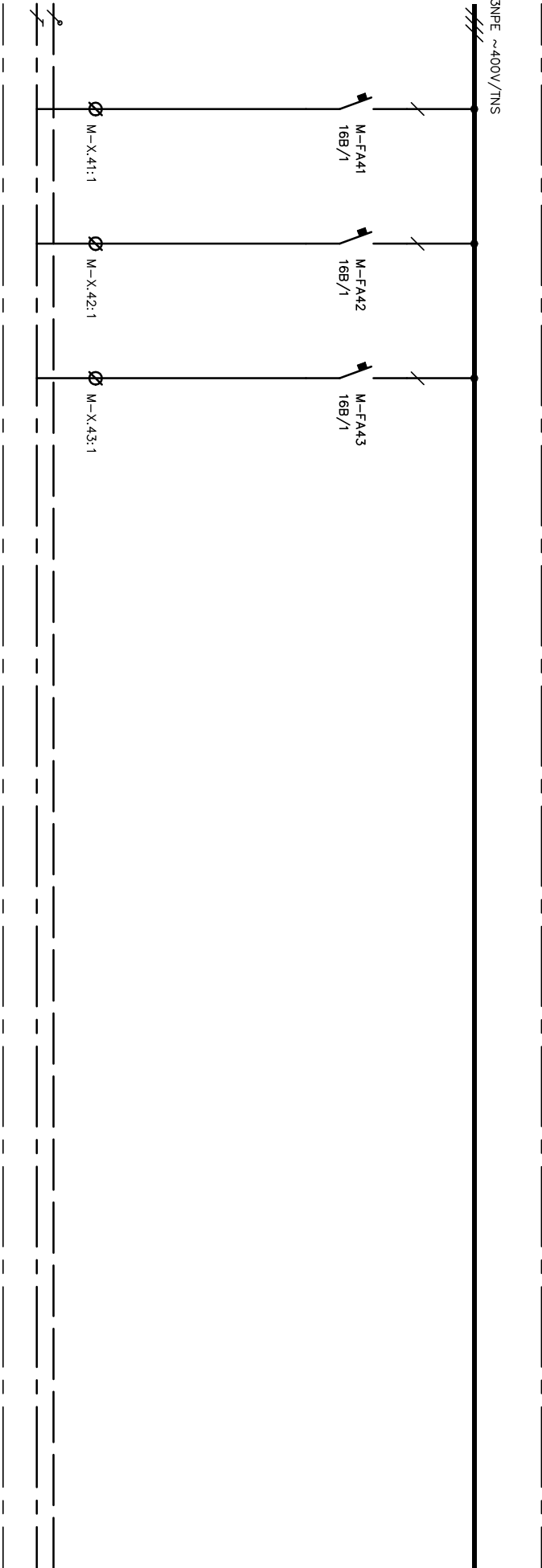
D.1.4.G-126/00



Oddělení Elektro		Zodpovědný projektant Ing. Jan Novotný		Druh dokumentu Výkres rozváděče		Status dokumentu Vydáno	
<b>SJBTECH</b> Sovětská 28, 612 00 Brno Česká republika www.sjbtech.cz		Vypracoval Ing. Jan Novotný		Název, doplňující název Obnova S-centra Hodonín, p.o. SO 01, SO 02 Rozváděč 1R6		Číslo dokumentu D.1.4-G-126	
		Kontroloval Ing. Jan Novotný					
				Změno		Datum vydání 2023-09-01	
						List 1	

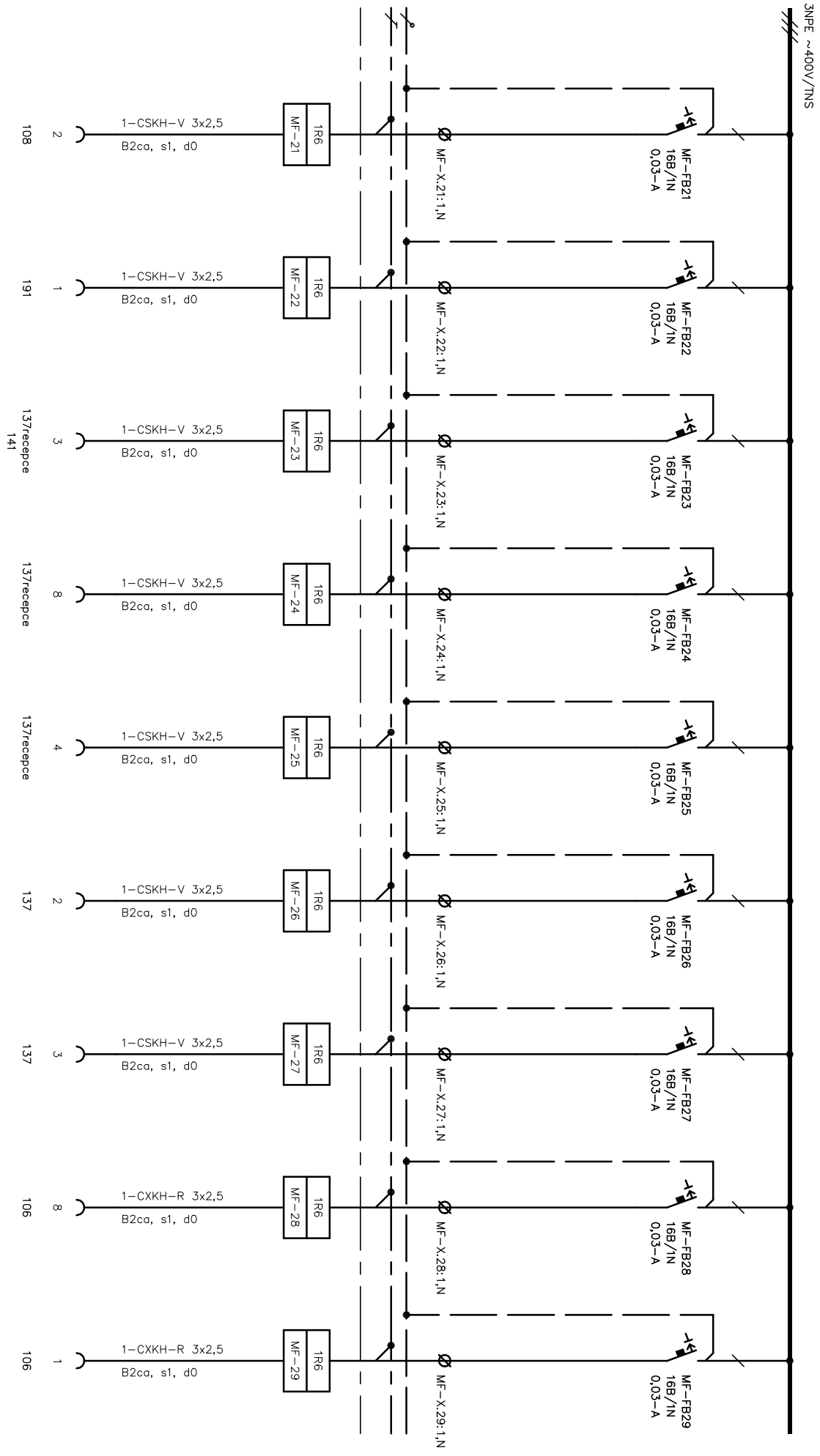


Oddělení Elektro		Zodpovědný projektant Ing. Jan Novotný		Druh dokumentu Výkres rozváděče		Status dokumentu Vydáno	
<b>SUBTECH</b> Sovětská 28, 612 00 Brno Česká republika www.subtech.cz		Výpracoval Ing. Jan Novotný		Název, doplňující název Obnova S-centra Hodonín, p.o. SO 01, SO 02 Rozváděč 1R6		Číslo dokumentu D.1.4-G-126	
		Kontroloval Ing. Jan Novotný				Znění	
						Datum vydání 2023-09-01	
						List 2	

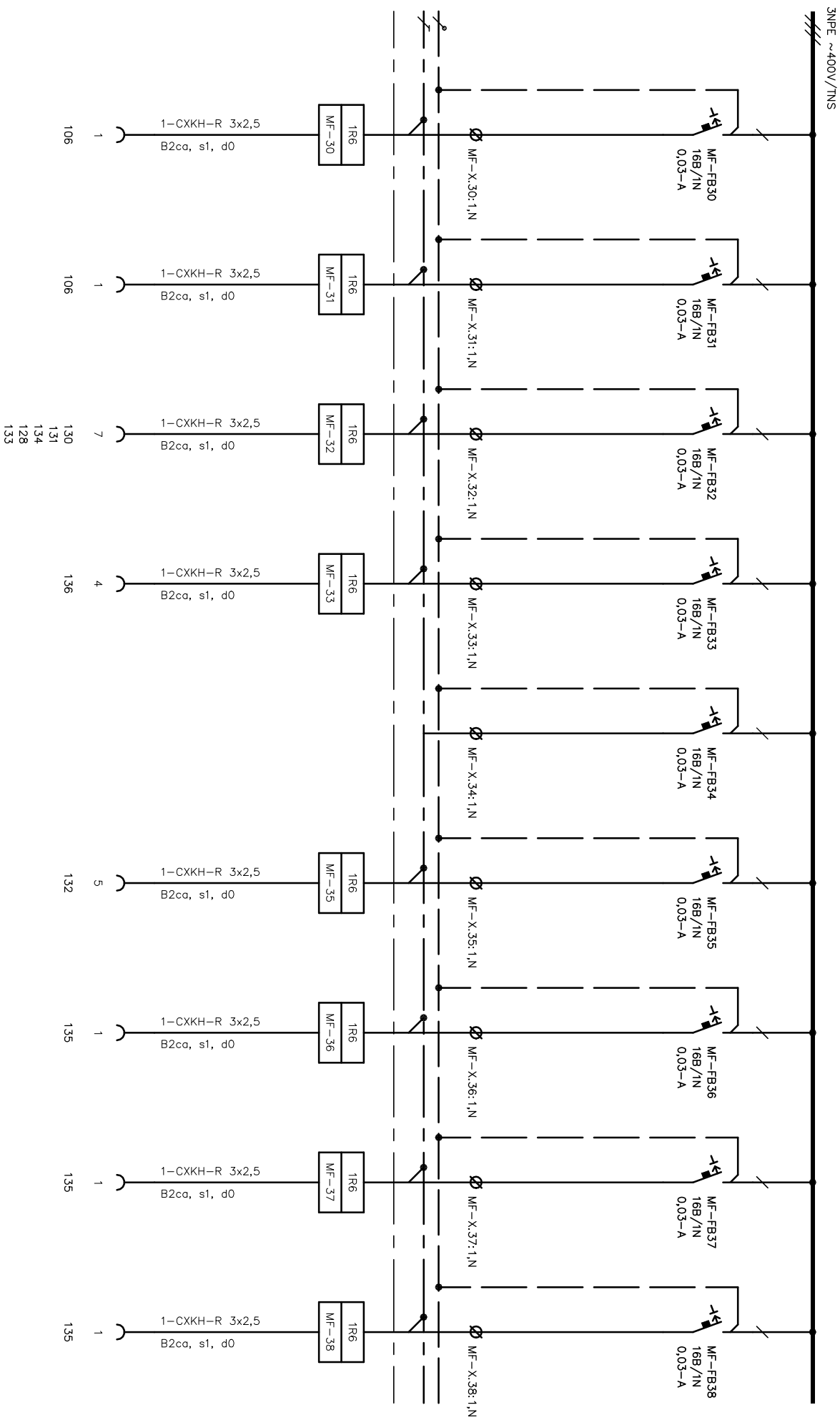


Oddělení Elektro		Zodpovědný projektant Ing. Jan Novotný	Druh dokumentu Výkres rozváděče	Status dokumentu Vydáno	
<b>SUBTECH</b> Sovětská 26, 612 00 Brno Česká republika www.subtech.cz	Vypracoval Ing. Jan Novotný	Název, doplňující název Obnova S-centra Hodonín, p.o. SO 01, SO 02 Rozváděč 1R6		Číslo dokumentu D.1.4-G-126	
	Kontroloval Ing. Jan Novotný				
	Změno				

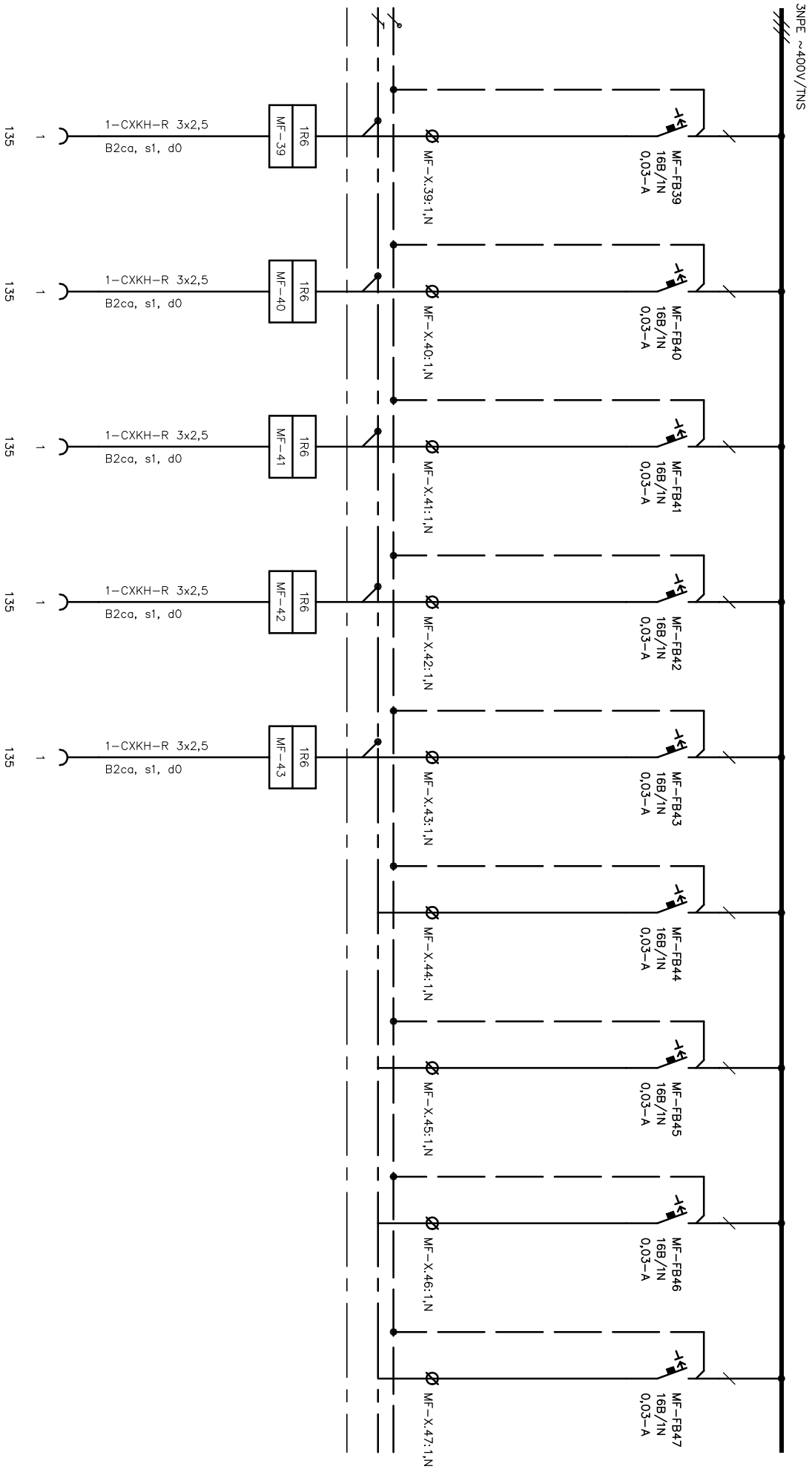




Oddělení		Zodpovědný projektant		Druh dokumentu		Status dokumentu	
Elektro		Ing. Jan Novotný		Výkres rozváděče		Vydáno	
<b>SUBTECH</b> Sovětská 28, 612 00 Brno Česká republika www.subtech.cz		Výpracovatel		Název, doplňující název Obnova S-centra Hodonín, p.o. SO 01, SO 02 Rozváděč 1R6			
		Kontroloval					
		Ing. Jan Novotný					
				Číslo dokumentu D.1.4-G-126		Změno	
						Datum vydání	
						2023-09-01	
						5	

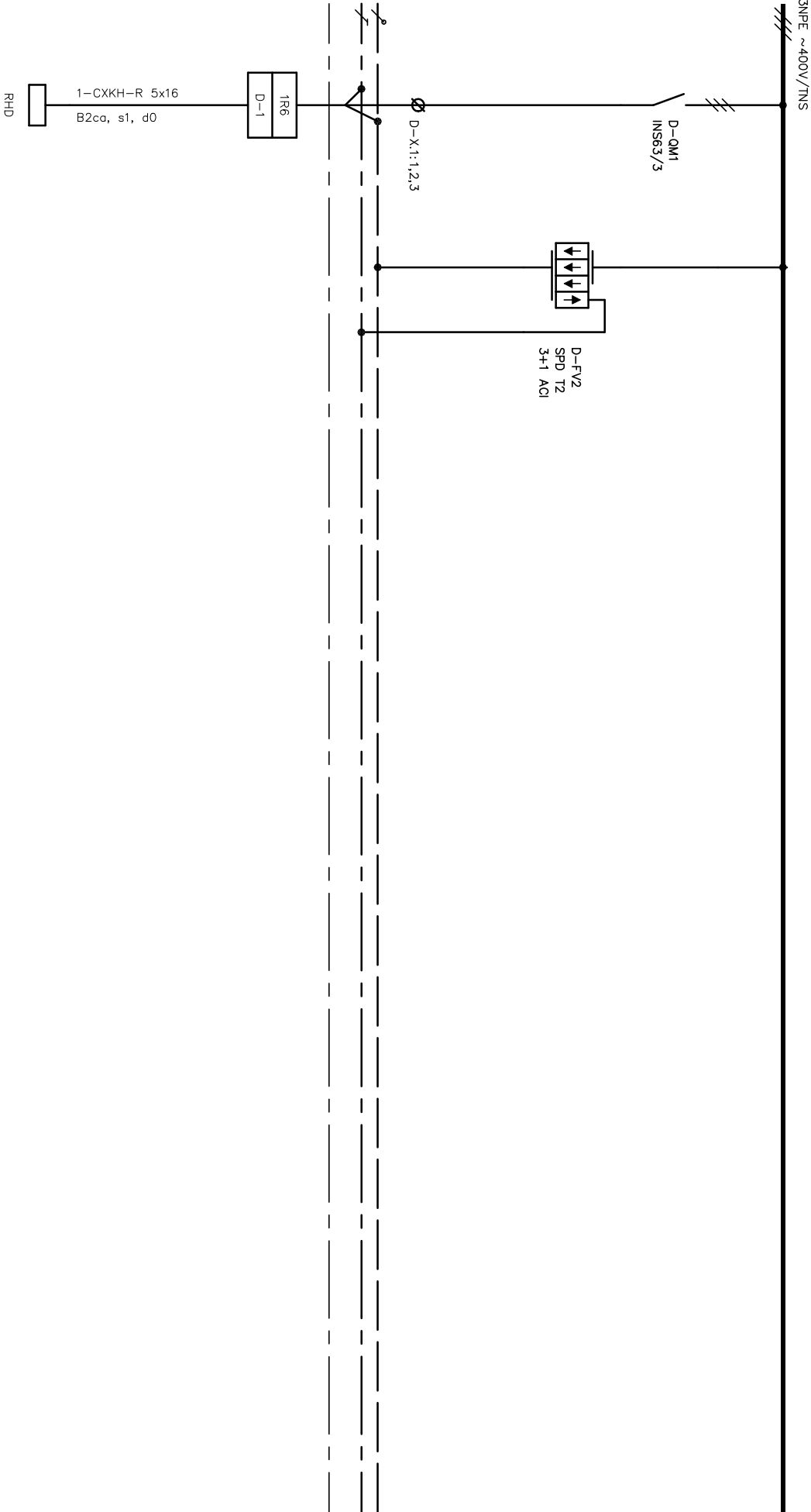


Oddělení Elektro		Zodpovědný projektant Ing. Jan Novotný		Druh dokumentu Výkres rozváděče		Stav dokumentu Vydáno	
SÚBTECH Sovětská 28, 612 00 Brno Česká republika www.subtech.cz		Výpracoval Ing. Jan Novotný		Název, doplňující název Obnova S-centra Hodonín, p.o.		Číslo dokumentu D.1.4-G-126	
		Kontroloval Ing. Jan Novotný		SO 01, SO 02 Rozváděč 1R6		Změno 2023-09-01	
						Datum vydání 2023-09-01	
						List 6	



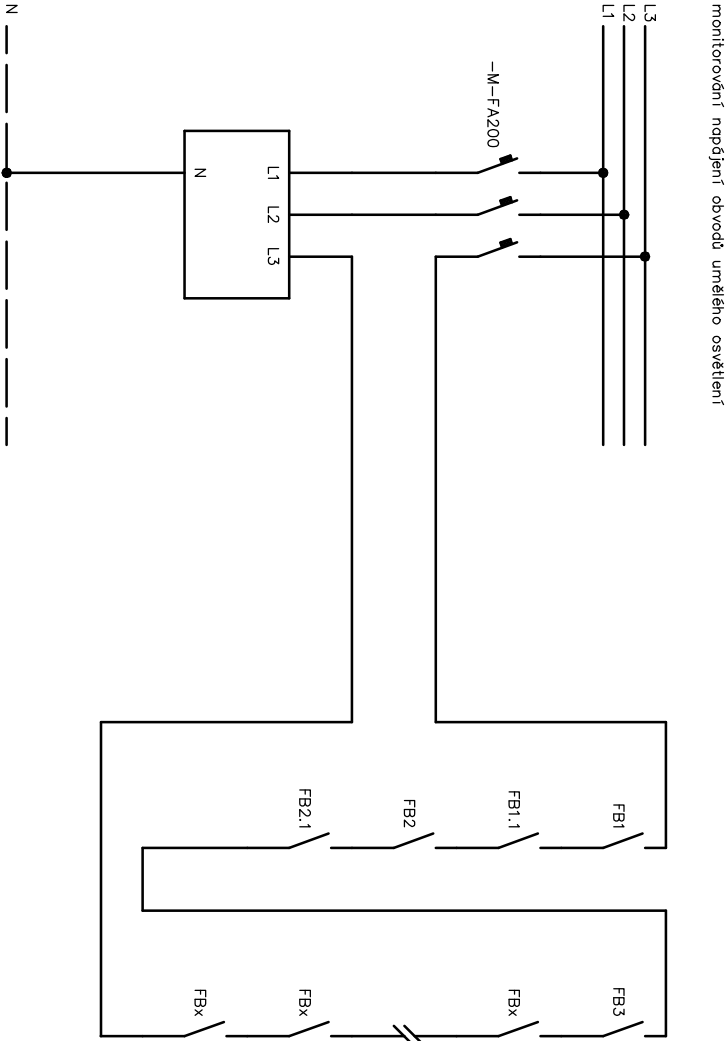
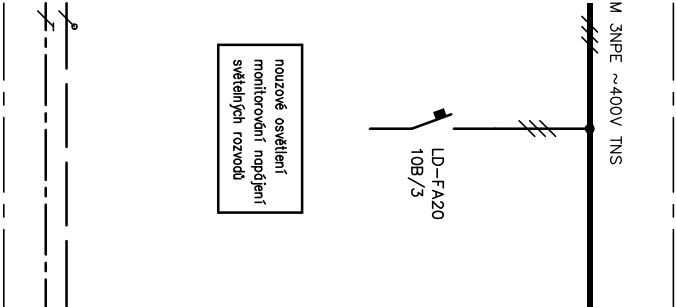
Oddělení Elektro		Zodpovědný projektant Ing. Jan Novotný		Druh dokumentu Výkres rozváděče		Status dokumentu Vydáno	
Výpracoval Ing. Jan Novotný		Kontroloval Ing. Jan Novotný		Název, doplňující název Obnova S-centra Hodonín, p.o.		Číslo dokumentu D.1.4-G-126	
Sověřel 28. 612 00 Bmo Česká republika www.subtech.cz		Rozváděč 1R6		SO 01, SO 02		Změno	Datum vydání 2023-09-01
						List 7	





Oddělení Elektro		Zodpovědný projektant Ing. Jan Novotný	Druh dokumentu Výkres rozváděče	Status dokumentu Vydáno	
<b>SUBTECH</b> Sovětská 28, 612 00 Brno Česká republika www.subtech.cz	Vypracoval Ing. Jan Novotný	Název, doplňující název Obnova S-centra Hodonín, p.o. SO 01, SO 02 Rozváděč 1R6		Číslo dokumentu D.1.4-G-126	List 8
	Kontroloval Ing. Jan Novotný				
			Změno		

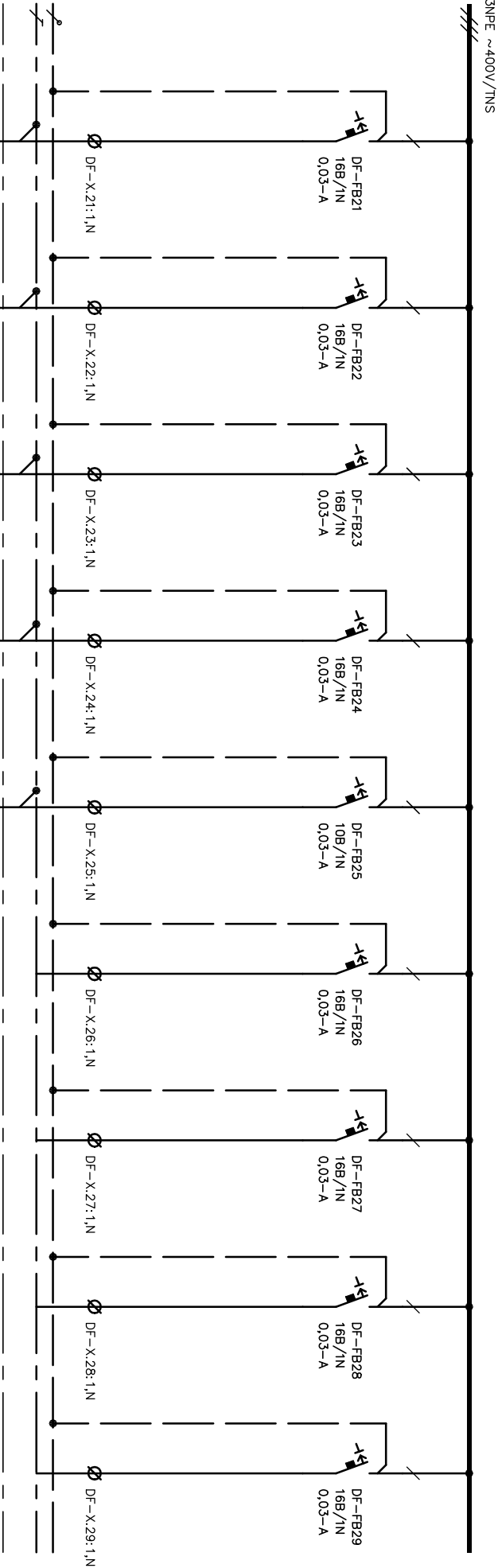




NO monitor napájení  
3f vstup, nedresný systém  
pomocné kontakty jističů obvodů pro umělé osvětlení  
jsou kresleny ve stavu "jistě vypnuto"

Rezumní se sériové zapojení pomocných kontaktů jističů.  
Zapojení od FB3 až po poslední vývod pro umělé osvětlení.

Oddělení		Zodpovědný projektant		Druh dokumentu		Status dokumentu	
Elektro		Ing. Jan Novotný		Výkres rozváděče		Vydáno	
<div>SÚBTECH</div> <div>Sovětská 28, 612 00 Brno</div> <div>Česká republika</div> <div>www.subtech.cz</div>		Výpracovatel		Název, doplňující název			
		Ing. Jan Novotný		Obnova S-centra Hodonín, p.o.			
		Kontroloval		SO 01, SO 02			
		Ing. Jan Novotný		Rozváděč 1R6			
						Číslo dokumentu	
						D.1.4-G-126	
				Změno		Datum vydání	
				2023-09-01		List	
						10	



Oddělení Elektro		Zodpovědný projektant Ing. Jan Novotný		Druh dokumentu Výkres rozváděče		Status dokumentu Vydáno	
Výpracoval Ing. Jan Novotný		Název, doplňující název Obnova S-centra Hodonín, p.o.		Číslo dokumentu D.1.4-G-126		Změno	
Kontroloval Ing. Jan Novotný		SO 01, SO 02 Rozváděč 1R6		Datum vydání 2023-09-01		List 11	

**SUBTECH**  
Sovětská 28, 612 00 Brno  
Česká republika  
www.subtech.cz

